

# Conseil de perfectionnement Mention ESS

*18 juin 2024*

# Ordre du jour



- Bilan de l'année (23-24) et perspectives (24-25) : 17h30-18h15
- Travail en sous-groupes : 18h15-18h45
  - Etudiant·es
  - Professionnel·les
  - Enseignant·es, intervenant·es
- Restitution du travail en sous-groupes : 18h45-19h
- Bilan de la réunion : 19h-19h15
- Verre de l'amitié

# Bilan de l'année (23-24) et perspectives (24-25)

# Points clés



Stabilisation des effectifs et taux de réussite

Face à + forte vulnérabilité des offres de formation publiques en ESS

Une gestion stratégique proactive du pôle

La « qualité subjective » de la mesure de l'insertion professionnelle des étudiant.es (impacts des facteurs externes et internes)

# Points clés (2/2)



- Absence d'évolutions majeures des maquettes (nouveau contrat 22-26) : rappel des évolutions majeures
- Renouvellement continu des innovations pédagogiques
- Des liens renforcés au sein de l'établissement pour une + forte valorisation de l'ESS (MOTIFS, Enseignement d'ouverture)
- Renforcement et extension des partenariats académiques sur le territoire : un outil stratégique du recrutement
- Point spécifique alternance
- Articulation formation - recherche renforcée grâce à la chaire ESS
- Travail en cours sur la communication

# Evolution majeure des maquettes (nouveau contrat 22-26)



- Renforcement de la mutualisations des cours entre parcours (GOESS et FC)
- Renforcement des enseignements de spécialité en M1 :  
TD ESS, cours Gestion de projet socialement innovant, Acteurs et institutions de l'ESS, Enquête et Analyse Qualitative )

# Renouvellement continu des innovations pédagogiques



- En M2 : Accompagnement entrepreneurial (M2 Fi avec Alter-Incub) expérience immersive du jeu d'entreprise, activités hors les murs (visites d'entreprises, AMI -FI-, voyage d'études au RIUESS -GOESS-), séance de sensibilisation genre et ESS -GOESS- réalisation d'une enquête quantitative - FI- d'une table ronde -GOESS-
- En M1 : rédaction d'articles-résumés des conférences de la Chaire, réalisation d'une enquête qualitative



# Renforcement des liens au sein de l'établissement



- Reconduction du module de formation pluridisciplinaires par et à la recherche destinés aux étudiant.e.s de Master : MOTIF
- programme de Mardis de l'ESS (22-23 & 23-24)
- 23-24 : séances spécifiques autour la recherche en ESS selon les différentes disciplines
- Lancement en 23-24 d'un Enseignement d'Ouverture autour de l'ESS
- animé par les EC de la mention
- 20h / trentaine d'étudiant.e.s de licence





# Renforcement et extension des partenariats académiques



- Renouvellement du partenariat **ENSEIS**, du double diplôme délivré en France et au **Cambodge** (M2 Entrepreneurship & Project Management, Université Lyon 2 - Université Royale du Cambodge (7 départs 24-25 !))
- Lancement du partenariat avec **Sc Po Lyon** : en cours de signature
- Un partenariat avec l'**ENTPE** à l'étude

# Point spécifique Alternance (M2 GOESS)



- Reconduction des améliorations prises en compte en 22-23 (MCC, temps de régulation, travail d'ingénierie pédagogique continu, ...)
- Un contexte soumis à de fortes incertitudes : la fin de l'âge d'or ?

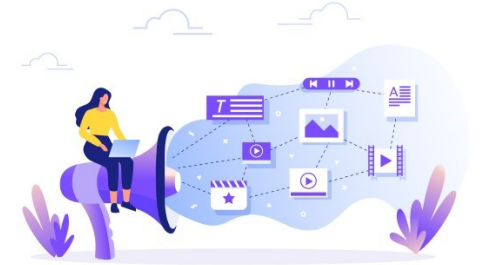
# Articulation mention - chaire



- Activité autour des **carnets de la chaire** lors de la rentrée de la mention en septembre
- **Enquêtes M1 et M2 FI** et organisation ateliers et table-ronde par les GOESS sur des thématiques liés à *l'attractivité de l'ESS comme cadre d'emploi pour les jeunes*
- **Participation** assidue et régulière des étudiant.es **aux instances de la Chaire**
- Les formations (en alternance) comme objet de recherche : travail de recherche collective présentée au RIUESS 24
- 2 carnets de la chaire valorisant des mémoires d'étudiant.es
- 1<sup>er</sup> carnet de la chaire sur un dispositif pédagogique -> un 2<sup>ème</sup> prévu en 2025
- Organisation du RIUESS 25 : *l'ESS au travail !* -> une occasion de renforcer les liens mention-chaire

# Travail en cours sur la communication

Avec l'appui d'un stage en communication :



Travail complet d'analyse de notre communication qui donnera lieu à :

- la redéfinition d'une stratégie de communication globale pour la mention et la chaire ESS,
- la production de nouveaux supports de communication (plaquette mention, kakémono mention notamment).

# Temps de travail collectif

Réflexion par petits groupes sur les pistes d'amélioration et propositions

Groupes : étudiant·es, professionnel·les, enseignant·es, intervenant·es et encadrement administratif



# Retours des échanges



Merci

# Master 1ère et 2ème année

## Mention Économie Sociale et Solidaire

Données clés pour le conseil de perfectionnement du 18 juin 2024

**M1**

### Chiffres clés

	2022-2023	2023-2024
Effectif	22	28
Taux de réussite	100%	-
Redoublants	2	0
Abandons	1	1

### Maquette

	UE	ECTS	Enseignement	Mutualisé avec	Coef	Vol horaire
Semestre 1	UE.1.1. Introduction à l'ESS	10	CM Enjeux macroéconomiques contemporains	M1 SES	1	22
			CM Histoire de l'analyse économique	M1 SES	1	22
			CM Socio-économie et Innovation sociale	M1 ETRH-MI-SES	2	22
			TD de spécialité ESS 1		2	24
	UE.1.2. Management des organisations	13	CM Logiques et formes de l'entrepreneuriat	M1 ETRH-MI	2	22
			CM Management stratégique des organisations	M1 ETRH-MI-SES	2	22
			CM Pilotage et diagnostic financier	M1 ETRH-MI	2	22
			CM Environnement juridique des organisations	M1 ETRH-MI-SES	1	22
	UE.1.3. Méthodes et outils	7	CM Enquête et Analyse Qualitative	M1 ETRH-MI-SES		4
			TD Enquête et Analyse Qualitatives ESS 1			10
			CM Exploitation d'enquêtes statistiques	M1 ETRH-MI-SES	2	12
			TD Exploitation d'enquêtes statistiques			12
			TD Anglais		1	20
			TD Suivi projet professionnel			4
Semestre 2	UE.2.1. Fondements et diversité de l'ESS	10	Séminaires			20
			CM Acteurs et institutions de l'économie sociale et solidaire		2	20
			CM Sustainable development economics	M1 SES	1	22
			CM Inégalités, Justice et Réforme sociale	M1 ETRH-SES	1	22
	U.E.2.2. Ingénierie de projet en ESS	10	CM Socio-économie du travail et de l'emploi	M1 ETRH-SES	1	22
			TD de spécialité ESS 2		1	12
			CM Gestion de projet socialement innovant	M1 ETRH-MI-SES		10
			TD Gestion de projet socialement innovant (Jeu)	M1 ETRH-MI-SES	1	12
			TD Enquête et Analyse Qualitatives ESS 2		2	10
			TD Suivi projet professionnel			5
	U.E.2.3. Mémoire et stage	10	Stage ou mémoire ESS		1	
			Journées d'études			
			Rédaction du mémoire			



## M2 GOESS Alternance

### Chiffres clés

	2022-2023	2023-2024
Effectif	16	16
Taux de réussite	100%	-
Taux de rupture	0	0
Taux de transformation M1 > M2	100%	80%

### Maquette

Unités d'enseignement		Enseignements		CM	TD
UE51	Economie sociale et solidaire	ENS 51.1	Economie Sociale et Solidaire Histoire et acteurs		16
		ENS 51.2	Gouvernance des organisations de l'ESS		16
		ENS 51.3	Sociologie des OESS	16	
		ENS 51.4	Méthodologie de projet dans l'ESS		16
		ENS 51.5	Evaluation et création de valeurs		16
UE52	Entrepreneuriat : théories, outils et méthodes	ENS 52.1	Entrepreneuriat en ESS	16	
		ENS 52.2	Approches européennes et comparatives de l'ESS		16
		ENS 52.3	Jeu d'entreprise	16	
		ENS 52.4	Environnement juridique et fiscalité des organisations de l'ESS		20
		ENS 52.5	Analyse financière (audit social)		16
UE53	Management des organisations de l'ESS	ENS 53.1	Ressources humaines et éthique		20
		ENS 53.2	Ressources financières et éthique		20
		ENS 53.3	Socioéconomie des services		20
		ENS 53.4	Marketing et éthique		16
UE54	Organisations et territoires	ENS 54.1	Economie des territoires : acteurs, pratiques et politiques		20
		ENS 54.2	Territoire et démocratie locale		12
		ENS 54.3	Développement social local : fondements et pratiques		12
		ENS 54.4	Pratiques de collaboration sur les territoires		12
UE55	ESS et développement soutenable	ENS 55.1	Economie de l'environnement		12
		ENS 55.2	Transition et post-croissance		12
		ENS 55.3	Economie circulaire	12	
		ENS 55.4	RSO	12	
UE56	Outils et méthodes	ENS 56.1	Anglais opérationnel		16
		ENS 56.2	Méthodologie du mémoire		12
		ENS 56.3	Analyse de la pratique		20
		ENS 56.4	Projet personnel et professionnel		12
					404

## M2 Formation Initiale

### Chiffres clés

	2022-2023	2023-2024
Effectif	21	23**
Taux de réussite	16 (76%)*	-
Taux de transformation M1 > M2	22 % (4/18)	56% (13/23)

\* 1 abandon en cours d'année

\*\* Dont 5 étudiant.es en statut FC

### Maquette

		Libellé enseignement	Vol.horaire
Nom	ECTS		
UE1.1 Economie sociale et solidaire	7	Economie sociale et solidaire	12
		Management des organisations de l'économie sociale et solidaire	15
		Liens financiers et exclusion	12
		Alimentation et ESS	12
		Approches européennes et comparatives de l'ESS	12
		Evaluation et création de valeurs	12
		Socioéconomie des services	12
UE1.2 Entrepreneuriat : théories, outils et méthodes	6	Entrepreneuriat en ESS	15
		Horizontalité et pratiques collaboratives	12
		Jeu d'entreprise	16
		Accompagnement entrepreneurial	21
		Méthodologie de projet dans l'ESS	24
UE1.3 Organisations et développement local	6	Développement local : acteurs et politiques	12
		Responsabilité sociale des organisations	12
		Droit et fiscalité des structures de l'économie sociale et solidaire	12
		ESS et développement des territoires	12
		Analyse Financière	12
		Economie circulaire	12
UE1.4 Mondialisation, coopération et développement	4	Transition et post-croissance	12
		Mondialisation, société civile et action humanitaire	12
		Développement : projets et politiques	12
		Commerce équitable	12
UE1.5 Outils et méthodes	4	Pratiques de l'enquête	15
		Anglais de spécialité	15
		Méthodologie de la recherche et du mémoire de stage	12
		Techniques de recherche d'emplois	12
		Journées d'études	12
UE1.6 UE Libre	3	Autre MOTIF	25
UE2.1 Stage	30	Stage	616
		Rédaction du mémoire	100

## M2 au Cambodge

### Chiffres clés

	2022-2023	2023-2024
Effectif (dont étudiant.e.s lyonnais en mobilité)	35 (2)	36 (0)

First Module: "Economical and development issues: policies, stakeholders and tools" 5 ECTS		
Introduction to social economy and sustainable development	18h	Mr. Jerome Blanc
Sustainable economic development (Lecture)	22h	Mrs Séverine Wozniak
Corporate social responsibility	12h	Mrs. Cecilia HON
Governance NGOs, associations, social enterprises	12h	Mr. Jean-Luc Chautagnat
Problem solving: case studies	24h	Mr. Prashanta PRADHAN
Introductory seminar	12h	TBC

Second module : "Entrepreneurship" 10 ECTS		
Business Game	24h	Pr. Dewan Ahsan
Building business plans	18 h	Mr. Dinh-Long PHAM
Legal aspects	18 h	Mrs. NITH Nitikar
Financial Evaluation	12h	Mr. Eric SONN
Best Practices	24h	Mr. Chamnab NHEL

Third Module: "Project management" 10 ECTS		
Project Identification and Initiation	24h	Mr. NAY Chhanak
Sustainable Economic Development (tutorial)	24h	Mr. Jean-Yves Dekeister
Study Trip		Supervised by RULE's Deputy Head of Projects

Fourth Module: "Tools and methods" 5 ECTS		
Cross-Cultural Management	18h	Mr. Narath CHHEAV
Market study	12h	Mrs. Maud DAMPERAT
English	24h	Mr. Alex Pettiford
Public speaking	12h	TBC
Research Methodology	14h	Mrs. Emilie Lanciano
Professional Jury		

## M2 Formation Continue

### Chiffres clés

	2020-2022	2022-2024
Effectif	10	7
Taux de réussite	80%	-
Redoublants	0	2

### Maquette

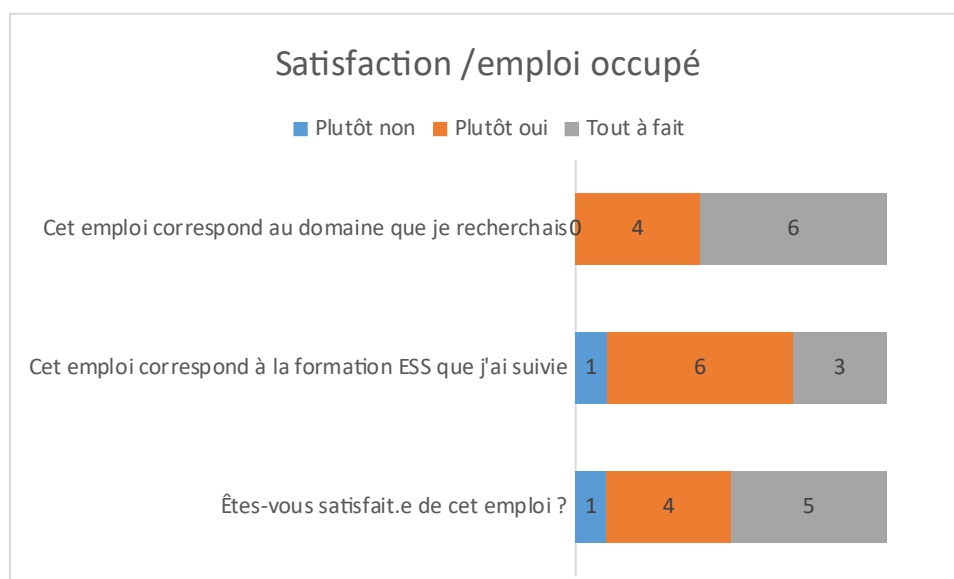
	NATURE	LIBELLE	H PRESENTIEL	ECTS
<b>S3</b>	<b>PER</b>	<b>SEMESTRE 3</b>		<b>30</b>
	UE	ECONOMIE SOCIALE ET SOLIDAIRE		5
	TD	Histoire et acteurs de l'ESS	12	
	TD	Enjeux contemporains	12	
	TD	Socioéconomie des services	12	
	UE	ENTREPRENEURIAT EN ESS		5
Mutualisé	CM	Entrepreneuriat en ESS	16	
Mutualisé	CM	Jeu d'entreprise	16	
	TD	Stratégie des OESS	12	
	TD	Management et gouvernance des OESS	20	
	UE	MANAGEMENT DES RESSOURCES ET PERFORMANCE		5
Mutualisé	TD	Management des RH et intelligence collective	12	
	CM	Sociologie des OESS	16	
	TD	Evaluation et création de valeurs	12	
	UE	ESS ET DEVELOPPEMENT SOUTENABLE		5
Mutualisé	CM	RSO	12	
	TD	Transition et post-croissance	20	
	TD	Economie des inégalités	12	
	UE	ESS ET TERRITOIRES		5
Mutualisé	TD	Economie et développement local des territoires	24	
	TD	Pratiques de collaboration sur les territoires	12	
	CM	Economie circulaire	12	
	UE	OUTILS ET METHODES		5
	TD	Méthodologie du mémoire	15	
	TD	Analyse de la pratique et autobiographie raisonnée	15	
	JESUIV	Séminaires	20	
	TD	Formes et modalités des coopérations en ESS	12	
<b>S4</b>	<b>PER</b>	<b>SEMESTRE 4</b>		<b>30</b>
	UE	STAGE		30
	STSUIV	Stage	616	
	MESUIV	Rédaction du mémoire	100	
	MESUIV	Soutenance	3	

## Insertion professionnelle

	2021	2022	2023
<b>Diplômé.e.s*</b>	31	35 (+7FC)	33
<b>Taux de réponse à l'enquête</b>	93%	78%	70%
<b>En emploi à 3 mois (parmi les diplômé.es étant en recherche d'emploi)</b>	<b>75%</b>	<b>57%</b>	<b>63%</b>
<b>En emploi à 9 mois (parmi les diplômé.es étant en recherche d'emploi)</b>	<b>97%</b>	<b>70%</b>	-

\*Hors diplômé.e.s cambodgien.ne.s

⇒ 5 diplômé.es parmi les répondant.es 2023 ont été **recruté.es sur leur lieu de stage ou d'alternance** (soit 50% des diplômé.es en emploi à 3 mois).



Source : enquête diplômés 2023 <sup>en</sup> janvier 2024.

### Les emplois occupés par les diplômés 2022 et 2023 : Intitulés de poste

Chargé.e de mission ou projet (10)  
 Chargé.e de développement (3)  
 Chargée de développement social urbain  
 Chargée de développement Auvergne-Rhône Alpes et responsable des financements publics  
 Conseiller innovation sociale chargé de programmes  
 Chargée relation adhérent.e.s  
 Chef de projet

Responsable des ventes  
Directrice d'accueil de loisir  
Gestionnaire FDVA

Chargée de financement structure de l'ESS  
Coordinatrice d'équipe et de projet  
Responsable de conciergeries, encadrante technique d'insertion  
Coordinatrice d'épicerie participative  
Animatrice de la Coopérative Jeunesse de Services  
Employée agricole  
Animatrice du Réseau Solidaire de Proximité

**Caractéristiques des emplois occupés par les diplômé.es 2023 :**

- ⇒ 80% en région lyonnaise
- ⇒ 40% en CDI
- ⇒ 70% en association
- ⇒ 50% dans des organisations <50 salarié.es

**Mention ESS**

Périmètre : M1 & parcours M2 : FI, Alternance (GOESS), FC

Année universitaire 2023-2024

**Composante** : SEG / Mention ESS

CR rédigé par Isabelle Dedun Garcia Piqueras, co-responsable de la mention ESS

**Noms et qualités des personnes présentes :**

<b>NOM</b>	<b>Prénom</b>	<b>Qualité</b>
BARRAL	Vanessa	Représentante M2 FC
BOUTIN	Marie	Représentante M2 ESS FI
CELLE	Sylvain	Enseignant Chercheur L2
CHAUTAGNAT	Jean-Luc	PAST mention ESS
CORBONNOIS	Jeannine	Unicef (stage FI)
CURCI	Kilian	Représentant M1 ESS
DAZORD	Julie	Enseignante professionnelle
DE SANTIS	Rodolphe	Représentant CFA L2
DECLÉ	Florence	Représentante M2 GOESS
DEDUN GARCIA PIQUERAS	Isabelle	Enseignante Chercheur L2
DJOUMOI	Hikma	Représentante M2 ESS FI
DUBART	Noémie	Représentante M1 ESS
DUMONT	Aurélié	Représentante M2 GOESS
GUVENC	Defne	Ellyx (stage FI)
LANCIANO	Emilie	Enseignante Chercheur L2
LARBI	Kader	Enseignant professionnel
LELONG	Fanny	Chargée Ingénierie Pédagogique mention
LOQUAIS	Bernard	Anaé (partenaire alternance)
SALEILLES	Séverine	Enseignante Chercheur L2
SAYER	Lune	Représentante M2 GOESS
VILLAND	Hugo	ANAF (partenaire alternance)

## Préparation du conseil

- Communication d'un document informatif aux personnes invitées présentant une synthèse des données de base des deux dernières années (effectifs, taux de réussite, nb d'abandons et redoublant.es, résultats de l'enquête insertion, maquettes des formations).
- Un double bilan auprès de chaque promotion a été conduit par chaque responsable de formation durant l'année universitaire.
- Rédaction d'un bilan de synthèse par les représentants de chaque formation.

## Déroulement du conseil

- Diffusion en début de conseil d'un support présentant un point de situation et les actions mises en œuvre dans le cadre du plan stratégique.
- Organisation d'un temps d'échange en petits groupe par type de représentant (étudiant.es, enseignants et personnel administratif, partenaires professionnels).
- Restitution collective des points clés par un.e représentant.e des différents groupes de travail et temps de discussion.
- Bilan et perspectives

Annexes :

- Document informatif
- Support de présentation

## Principaux points discutés en conseil

### Bilan des étudiants :

Retour qualitatif sur les formations : intérêt - qualité des contenus et de l'organisation.

#### **M1**

*Les étudiants sollicitent de donner une place plus importante aux cours de spécialité ESS. L'équipe enseignante a rappelé les contraintes structurelles (coûts-budget) liées à la mutualisation des cours avec les autres mentions de SEG.*

*Les étudiants soulignent des difficultés de compréhension des exigences du mémoire, dans le tutorat de stage et la recherche d'alternance (posture professionnelle).*

*L'équipe enseignante rappelle les heures dédiées à l'accompagnement et la recherche de stages-alternances ainsi que les documents de cadrage et les heures d'initiation à la rédaction du mémoire. Le travail d'harmonisation des évaluations des mémoires est également rappelé.*

*Les étudiants soulignent l'intérêt et les apports des travaux collectifs réalisés ainsi que la banalisation du vendredi après-midi.*

#### **M2**



*Les étudiants soulignent la qualité du contenu des programmes et des intervenant.es, le rythme adapté des examens, ainsi que la variété des formats d'évaluation. La charge de travail ainsi que le poids des évaluations constituent cependant en FI un axe d'amélioration.*

*Un point de vigilance est porté par les alternant.es sur la programmation de journées. L'équipe enseignante prend note du besoin et de l'intérêt de mutualiser des évaluations en FI afin d'alléger la charge de travail.*

*Les contraintes d'intervention des professionnels (préférence pour une concentration des cours) sont également rappelées.*

*Les alternant.es pointent la charge de travail élevée du cours de gestion de projet ainsi que les difficultés pour les alternant.es en collectivité locales à réaliser les travaux d'application du dossier professionnel. L'équipe enseignante rappelle que les contextes d'alternance plus éloignées de l'ESS font déjà l'objet de recommandations spécifiques (Cf Vademecum de la procédure de recherche de contrats) et prends note du besoin d'affiner avec l'enseignant concerné le syllabus du cours (évaluation de la part du travail personnel demandé).*

*Les alternant.es pointent le manque de lien avec le CFA L2.*

*La mise en place d'un représentant du CFA dédié à la composante permettra une plus grande proximité avec les étudiants*

*Les étudiant.es de la FC soulignent la qualité du programme et l'intérêt d'une mixité des public (FC et alternant.es sur certains cours*

.

## Bilan de l'équipe enseignante

L'équipe se questionne sur les moyens favorisant – supportant la dynamique collective afin de mieux partager les informations et disposer d'une vue globale : qui fait quel cours, quelles sont les passerelles entre les cours, quels sont les questionnements des étudiant.es, qui intervient en tant que professionnel.le ?

Afin de renforcer la visibilité de la formation dans un contexte de forte concurrence, une meilleure lisibilité des débouchés a été soulignée. Des moyens ont été listés : utiliser davantage des témoignages d'ancien.es, de tuteurices de stage ou alternance

## Bilan des professionnels

Sont soulignés :

La qualité des étudiants à l'entrée et à la sortie;

Les outils méthodologiques d'analyse de situation complexe, la collecte de données ; la capacité à prendre du recul, leur connaissance de l'écosystème de l'ESS ;

La qualité du suivi en entreprise réalisé par l'IGE et les outils mis en place ;

Pour l'alternance, le rythme est adapté, utilité de l'outil de plan de charge remis en début d'année ;

Renforcer la valorisation du diplôme en montrant des métiers concrets, la transversalité et le transfert possible vers le secteur public et les entreprises lucratives ;

L'attention portée au moment de la contractualisation à la présence de missions structurantes est un gage de sécurité.

# Conclusions

Après discussion le conseil estime que :

– **Les points forts de la formation sont :**

La diversité et la qualité des intervenants qui renforcent la complémentarité  
Le rythme de l'alternance  
Les débouchés et les acquis académiques et professionnels des étudiants à la sortie

– **Les objectifs de la formation sont adaptés aux débouchés** (poursuite d'études / emploi) :

Tout à fait / Plutôt Oui / Plutôt Non / Pas du tout

Commentaires : bonne adéquation du contenu de la formation avec le monde professionnel, bien renforcé avec le stage de M2

Évolutions souhaitées : RAS

– **Les étudiants qui sont allés au bout de la formation ont atteint les objectifs visés :**

Tout à fait / Plutôt Oui / Plutôt Non / Pas du tout

Évolutions souhaitées : RAS

– **Le programme de formation doit être conservé sans changement :**

Tout à fait / Plutôt Oui / Plutôt Non / Pas du tout

Évolutions souhaitées :

- M1 : plus grande place des enseignements de spécialité ainsi qu'un travail d'accompagnement sur le positionnement professionnel dans le cadre du stage et du mémoire en M1.

– **Les pédagogies mises en œuvre sont adaptées au public étudiant et aux objectifs visés :**

Tout à fait / Plutôt Oui / Plutôt Non / Pas du tout

Évolutions souhaitées : RAS

– **Les modalités d'évaluation des connaissances et des compétences doivent être conservées sans changement :**

Tout à fait / Plutôt Oui / Plutôt Non / Pas du tout

Évolutions souhaitées :

Mutualisation des évaluations entre certains enseignements en FI

**Autres conclusions et évolutions souhaitées :**

- Les étudiants partagent le sentiment que le master est plus apprécié que d'autres formations mais que cette affinité ne ressort pas assez dans la communication. Possibilité d'intégrer les bons retours sur les expériences de stage par ex.
- Des groupes de pairs pour le conseil de perfectionnement serait un plus.
- Un renforcement du soutien de la chaire à l'association des étudiant.es Essentiel est pointé.